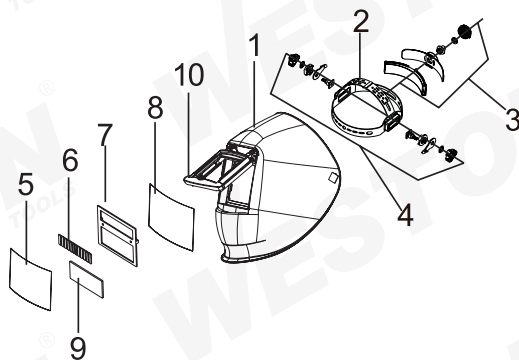


CARETA PARA SOLDAR VENTANA ABATIBLE

ST-6-500-449-1

- Diseño confortable
- Máxima resistencia al calor
- Protección contra rayos Ultra Violeta e Infrarojos

FOTOSENSIBLE



Parte #	Descripción
1	Cuerpo de careta
2	Arnés
3	Perilla de ajuste de diámetro de soporte
4	Perillas de ajuste de distancia y ángulo
5	Lente cubierta protectora
6	Celda solar
7	Placa fija
8	Cubierta interior del lente
9	Filtro UV/IR
10	Ventana abatible



EMPAQUE

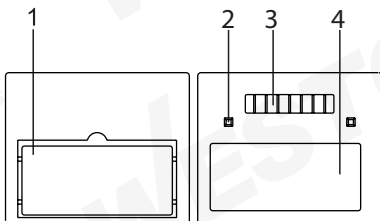
ESPECIFICACIONES TÉCNICAS

Área de visión	90 x 35 mm
Tamaño de panel	110 x 90 mm
Sensor de arco	2
Protección UV / IR	DIN 16
Estado claro	DIN 4
Estado oscuro	Fija DIN 11
Control de sensibilidad	Automático
Tiempo de cambio de claro a oscuro	1 / 15,000 segundos
Control de retardo (Oscuro a claro)	0.25 - 0.45 segundos
Fuente de alimentación	Celda solar + 1 batería de litio CR2032*
Rango de amperaje recomendado (TIG)	DC≥35, AC≥35
Temperatura de funcionamiento	-5°C a +55°C
Temperatura de almacenamiento	-20°C a +70°C

*La batería no puede ser cambiada

LISTA DE PARTES DE PANEL

- 1.-LCD
- 2.-Sensor de arco
- 3.-Celda solar
- 4.-Filtro UV/IR



Proceso de Soldadura	Corriente de Arco (Amperes)																					
	1,5	6	10	15	30	40	60	70	100	125	150	175	200	225	250	300	350	400	450	500	600	
MMA																						
MAG																						
TIG																						
MIG (PESADO)																						
MIG (LIGERO)																						
PAG																						
PAW																						

Nota

MMA / SMAW - SOLDADURA POR ARCO DE METAL BLINDADO
MAGT - SOLDADURA GAS ACTIVO DE METAL
TIG - SOLDADURA POR ARCO DE TUNGSTENO CON GAS
MIG - (PESADO) - SOLDADURA CON GAS INERTE DE METAL - METALES PESADOS

MIG - (LIGERO) - SOLDADURA CON GAS INERTE DE METAL - ALEACIONES LIGERAS
PAC - CORTE POR ARCO DE PLASMA
PAW - SOLDADURA POR ARCO DE PLASMA