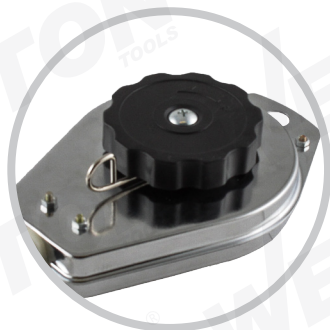


## BALANCEADOR DE HERRAMIENTA DE RESORTE RETRÁCTIL

WESTON<sup>®</sup>

TOOLS

- Para mantener herramientas suspendidas en una posición operativa cómoda para optimizar el trabajo
- Permite a los usuarios mover la herramienta con un mínimo esfuerzo
- Puede instalarse en líneas de ensamblaje, en mesas de trabajo
- Cuenta con perilla en la parte trasera para ajustar el largo de la línea
- País de origen China



Perilla trasera



### ESPECIFICACIONES TÉCNICAS

CÓDIGO	CAPACIDAD	LARGO
W-70086	0.5 a 1.5 kg	100 cm
W-70090	1.5 a 3 kg	100 cm



EMPAQUE